

Lignum Fachberatung  
Mühlebachstrasse 8  
8008 Zürich  
Tel. 044 267 47 83  
Fax 044 267 47 87  
info@lignum.ch  
www.lignum.ch



**Partner des Lignum-Gütezeichens für «Fassadenschalungen in Holz»:**



**Informationen**

Lignum Office romand (Projektführung)  
Chemin de Budron H6 – CP 113  
1052 Le Mont-sur-Lausanne  
Tel. 021 652 62 22  
Fax 021 652 93 41  
cedotec@lignum.ch  
www.lignum.ch/fr

**Mit Unterstützung von**

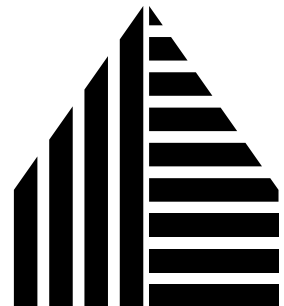


Schweizerische Eidgenossenschaft  
Confédération suisse  
Confederazione Svizzera  
Confederaziun svizra

**Bundesamt für Umwelt BAFU**  
Aktionsplan Holz

**Lignum-Gütezeichen für Fassadenschalungen in Holz**

Eine Fassade mit System



## Was beinhaltet das Label Lignum?

Dieses Label zertifiziert Fassadenschalungen, die im Werk nach festgelegten Standards industriell gefertigt werden. Es definiert eine geeignete Holzqualität, Form und Oberflächenbehandlung und ist somit eine Referenz für eine nachhaltige, dauerhafte Fassade mit moderaten Instandhaltungskosten.

Die verwendeten Beschichtungssysteme werden durch ein Prüfinstitut auf ihre Dauerhaftigkeit getestet. Eine werksinterne QS sowie eine einjährige Freibewitterung der Schalungsmuster sichert eine gleichbleibende Qualität der Fassadenschalung.

## LIGNUM-GÜTEZEICHEN FÜR FASSADENSCHALUNGEN IN HOLZ...

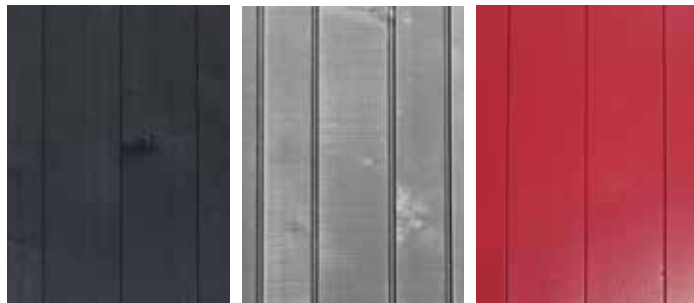
### ... unterscheidet 3 Produktgruppen

**Minimalfilmbildend**  
0-20 µm

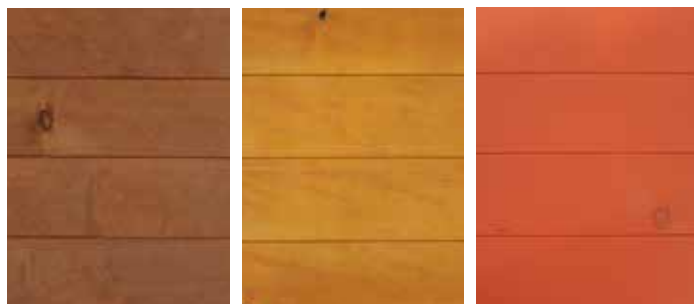
**Dünnschicht**  
21-50 µm

**Dickschicht**  
> 50 µm

Als deckend gelten Systeme, bei denen die Holzmaserung durch die Beschichtung nicht mehr sichtbar ist.



Als transparent / lasierend gelten Systeme, bei denen die Holzmaserung durch die Beschichtung erkennbar ist.



### ... definiert diese Kriterien

#### Holzqualität

Die Holzqualität entspricht der Erscheinungsklasse N1/N2 mit Einschränkungen

#### Profil

Das Profil einer Schalung muss der Montageart (vertikal oder horizontal) entsprechend ausgebildet sein

#### Oberfläche

Die Oberfläche ist so vorzubereiten, dass ein homogener Auftrag der Beschichtung möglich sowie eine gute Haftung gewährleistet ist

#### Beschichtungssystem

Es sind nur Beschichtungssysteme zugelassen, welche vorgängig durch ein unabhängiges Prüfinstitut entsprechend den Kriterien des Gütezeichens zertifiziert wurden. Die Applikation im Werk erfolgt maschinell

### ... kontrolliert

#### Beschichtungssystem

Eignung für die Freibewitterung (Zertifizierung)

#### Werksinterne Abläufe wie

Holzauswahl

Holzbearbeitung

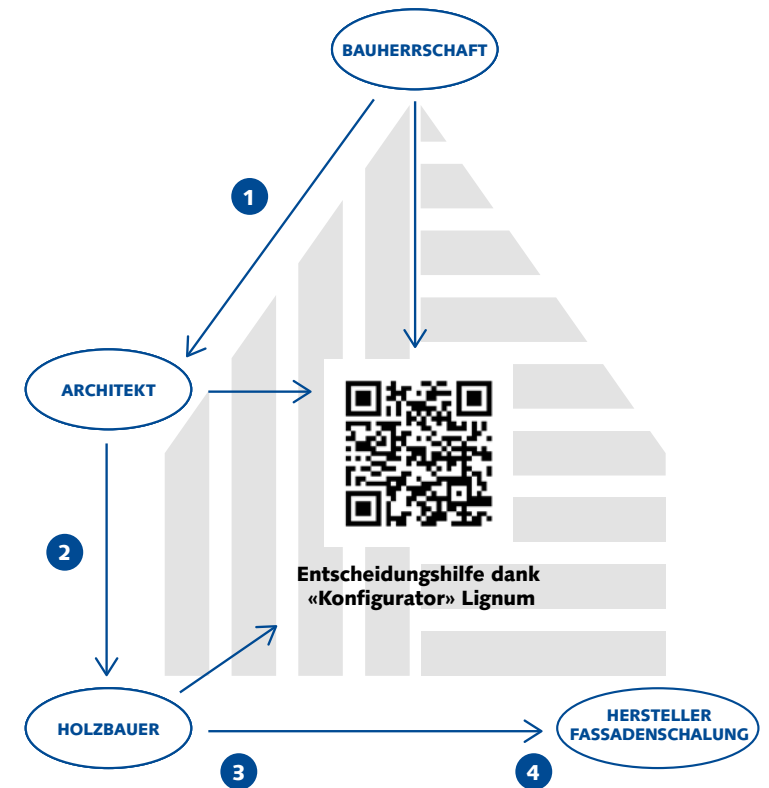
Maschinelle Applikation der Beschichtung

Systemaufbau / Schichtdicke / Haftung

Freibewitterung

Dokumentation / Qualitätsmanagement

## Planungsablauf



- 1 Die Bauherrschaft informiert sich über mögliche Systeme mit «Lignum Gütezeichen Fassadenschalung in Holz» und kontaktiert den Architekten.
- 2 Der Architekt wählt mit Hilfe des «Konfigurators» ein geeignetes Beschichtungssystem. Die Ausschreibung erfolgt mit «Lignum Gütezeichen Fassadenschalung in Holz».
- 3 Der Holzbauer nutzt die Informationen bezüglich der zertifizierten Produkte, Normen, Technischen Merkblätter und Reglemente für die Planung. Er ist für die fachgerechte Ausführung und Montage der Fassadenschalung verantwortlich (www.vsh.ch).
- 4 Eine produktspezifische Zertifizierungsnummer im Rahmen des Gütezeichens erleichtert später die Identifizierung des Systems bei anfallenden Wartungs- und Renovationsarbeiten.