

# Architektur-Meeting-Holzbau

## überwinden, klären, realisieren

Einstiegshürden überwinden, häufige Fragen klären, Objekte erfolgreich realisieren – mit dem Architektur-Meeting-Holzbau kreiert die Lignum eine regionale Erfahrungsplattform an Fachmessen für Architekturschaffende von Architekturschaffenden, ergänzt mit Einblicken in die Schlüsselprojekte der Lignum.



---

### Veranstaltung

Datum/Zeit Freitag, 25. November 2011, 14.00–16.00 Uhr  
Ort Kongresszentrum BERNEXPO, Raum 1  
Teilnahme kostenlos und ohne Anmeldung  
Infos Lignum, 044 267 4777, info@lignum.ch  
Publikum alle Architekturschaffenden

---

14.00 [Roland Brunner, Ingenieur HTL Holzbau, Lignum](#)  
Begrüssung und Moderation

---

14.10 [Hanspeter Fäh, Bauingenieur HTL, Lignum](#)  
Beratungsdienst der Lignum – was Planer täglich fragen

---

14.30 [Ursula Egger, Architektin HTL SWB, Bern](#)  
Neubau Centralweg in Bern

---

14.50 [Martin Zettel, Architekt FH/NDS Holzbau, ANS Architekten und Planer SIA AG, Worb](#)  
Vorfabrizierter und konventioneller Holzbau im Raum Bern

---

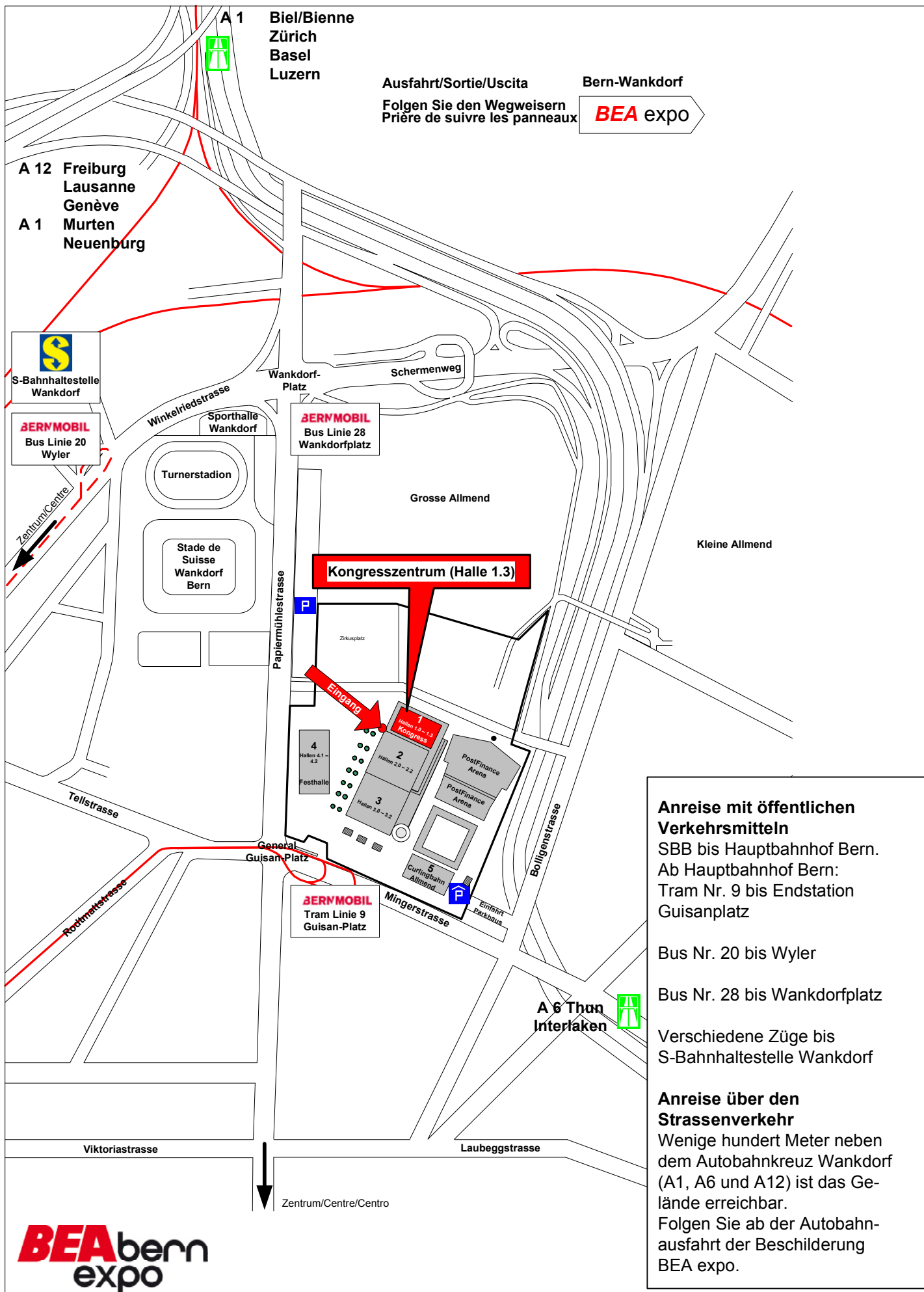
15.10 [Thomas Moser, Architekt FH, Rolf Mühlethaler Architekt BSA SIA, Bern](#)  
Sporthalle mit Mehrnutzung in Brienz

---

15.30 [Olin Bartlomé, Holzingenieur FH, Lignum](#)  
Neuerscheinung in der Lignum-Reihe Lignatec: Klimaschonend und energieeffizient bauen mit Holz

---

15.50 Meetingschluss und gemeinsamer Besuch am Lignum-Stand Halle 3.0 mit dessen Entwerfern  
Barbara Frei und Martin Saarinen, Frei + Saarinen Architekten, Zürich



**Anreise mit öffentlichen Verkehrsmitteln**  
 SBB bis Hauptbahnhof Bern.  
 Ab Hauptbahnhof Bern:  
 Tram Nr. 9 bis Endstation Guisanplatz

Bus Nr. 20 bis Wyler

Bus Nr. 28 bis Wankdorfplatz

Verschiedene Züge bis S-Bahnhaltestelle Wankdorf

**Anreise über den Strassenverkehr**  
 Wenige hundert Meter neben dem Autobahnkreuz Wankdorf (A1, A6 und A12) ist das Gelände erreichbar.  
 Folgen Sie ab der Autobahnausfahrt der Beschilderung BEA expo.